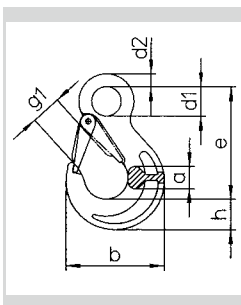


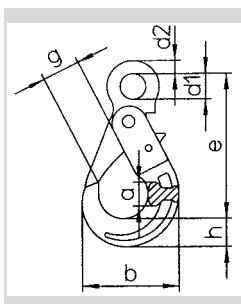


W.GIERTSEN
SERVICES AS



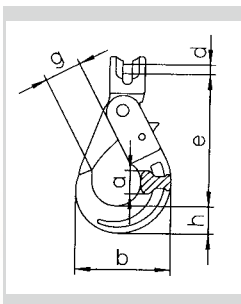
KROK M/LEPPE

Varenummer	Betegnelsen	WLL i tonn	E-mm	H-mm	A-mm	D1-mm	D2-mm	G1-mm	B-mm	Vekt/kg.	Grade
3250706	Hsw 5/6	1,4	84.50	21.00	16.50	20	10.00	19	68.00	0.20	100
3250708	Hsw 7/8	2,5	106.00	27.00	19.00	25	11.00	26	88.00	0.50	100
3250710	Hsw 10	4,0	131.00	33.00	26.00	34	16.00	30	108.50	1.10	100
3250713	Hsw 13	6,7	164.00	43.50	33.00	43	19.00	39	133.70	2.00	100
3250716	Hsw 16	10,0	182.50	50.00	40.00	50	24.50	46	154.60	3.50	100
3250720	Hsw 19/20	16,0	205.00	55.00	48.00	55	27.00	53	177.50	4.70	100
3250722	Hsw 22	19,0	225.00	62.00	50.00	60	29.00	62	196.00	7.30	100
3250726	Hsw 26	26,5	257,00	75,00	60,00	70	35,00	73	236,00	12,00	100



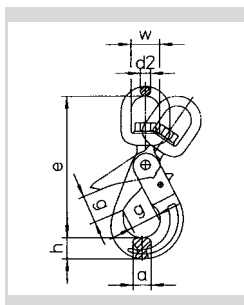
SELVLUKKEDE KROK M/ØYE

Varenummer	Betegnelsen	WLL i tonn	E-mm	H-mm	A-mm	B-mm	D1-mm	D2-mm	G-mm	Vekt/kg.	Grade
3250506	Lhw 5/6	1,4	110	20	16	71	21	11	28	0.50	100
3250508	Lhw 7/8	2,5	136	26	20	88	27	12	34	0.90	100
3250510	Lhw 10	4,0	169	30	25	107	34	15	45	1.50	100
3250513	Lhw 13	6,7	205	40	34	138	40	20	52	2.70	100
3250516	Lhw 16	10,0	251	50	35	168	50	27	60	5.70	100
3250520	Lhw 19/20	16,0	290	62	50	194	60	30	70	7.90	100
3250522	Lhw 22	19,0	322	65	52	211	70	32	81	11.20	100
3231007	BK-26	21,2	345	68	50	-	80	-	100	14.50	80
3231008	BK-28	25,0	400	81	67	-	90	-	120	22.00	80



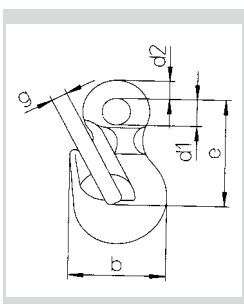
SELVLUKKEDE KROK M/GAFFEL

Varenummer	Betegnelsen	WLL i tonn	E-mm	H-mm	A-mm	B-mm	D-mm	G-mm	Vekt/kg.	Grade
3250606	Klhw 6	1,4	94	20	16	71	8	28	0.50	100
3250607	Klhw 7	1,9	123	26	20	88	9	34	0.90	100
3250608	Klhw 8	2,5	123	26	20	88	10	34	0.90	100
3250610	Klhw 10	4,0	144	30	25	107	13	45	1.60	100
3250613	Klhw 13	6,7	180	40	34	138	16	52	2.90	100
3250616	Klhw 16	10,0	217	50	35	168	21	60	5.80	100



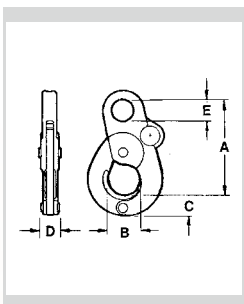
SELVLUKKENDE KROK M/SVIVEL

Varenummer	Betegnelse	WLL i tonn	E-mm	H-mm	A-mm	W-mm	D2-mm	G-mm	Vekt/kg.	Grade
3250906	Wlhw 5/6	1,4	160	20	16	35	13	28	0,60	100
3250908	Wlhw 7/8	2,5	181	26	20	35	13	34	1,10	100
3250910	Wlhw 10	4,0	218	30	25	42	16	45	2,00	100
3250913	Wlhw 13	6,7	269	40	34	49	20	52	4,00	100
3250916	Wlhw 16	10,0	319	50	35	60	24	60	6,80	100
3231020	BKL 18/20	16,0	368	64	44	72	31	68	11,1	100



INNKORTINGS-/GRIPEKROK

Varenummer	Betegnelse	WLL i tonn	E-mm	B-mm	D1-mm	D2-mm	G-mm	Vekt/kg.	Grade
3250806	Pw 5/6	1,4	51,0	47,40	12	8,50	8,00	0,18	100
3250808	Pw 7/8	2,5	70,5	58,00	17	11,50	10,50	0,40	100
3250810	Pw 10	4,0	88,0	76,00	22	15,00	13,00	0,90	100
3250813	Pw 13	6,7	113,0	101,00	26	18,00	17,00	1,80	100
3250816	Pw 16	10,0	129,0	118,00	32	23,00	19,00	3,60	100
3250820	Pw 19/20	16,0	151,0	150,00	36	27,00	23,60	6,15	100
3250822	Pw 22	19,0	170,0	165,00	42	29,00	26,00	8,27	100
3250826	Pw 26	26,5	201,0	195,00	50	36,60	30,70	13,60	100



H44 RAM HOOK

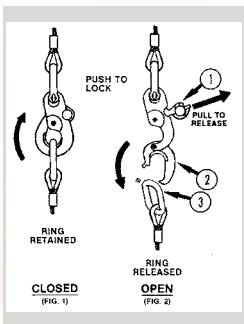
Varenr.	MODELL	Material	Maks last (MBL)	Dimensjoner (tommer)				
				A	B	C	D	E
3900006	H44-3	Smidd stål	8 T	4,5	1,4	0,9	0,95	0,95
3900030	H44-3L	Rustfritt stål	3,5 T	4,5	1,4	0,9	0,95	0,95
3900031	H44-9	Smidd stål	32 T	7,0	2,17	1,65	2,00	1,50

BRUKSANVISNING

- FOR Å LUKKE KROKEN: BRUK EN ANBEFALT RING [3]. KOPLE TIL DREIELENKEN [2]. FØR DREIELENKEN [2] TIL OPPRETT STILLING. SMEKK SPERRELASEN [1] MOT KROKEN (SE FIG. 1). TREKK I RINGEN [3] FOR Å BEKREFTE KORREKT TILKOPLING FØR KROKEN BELASTES (SE FIG. 1).
- ÅPNING AV KROKEN: TREKK UT SPERRELASEN [1]. DREIELENKEN [2] VIL APNES SLIK AT PÅHENGT UTSTYR KAN FJERNES. (SE FIG. 2).
- EN AVTREKKERSNOR MÅ MONTERES TIL SPERRELASEN [1] FOR Å MULIGGJØRE FJERNUTLØSING.

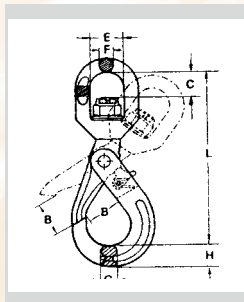
MERK: VED UTLØSING AV EN RING ELLER PÅHENGT UTSTYR MÅ NØDVENDIGE SIKKERHETSTILTAK SETTES I VERK.

ADVARSLER:
• IKKE GODKJENT FOR LØFT



SELVLUKKENDE KROK M/SVIVEL OFFSHORE

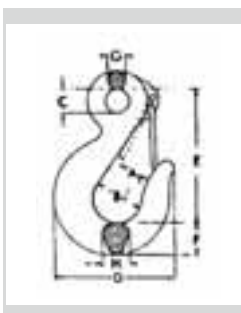
Varenummer	Betegnelse	WLL i tonn SF:5	L-mm	B-mm	C-mm	E-mm	F-mm	G-mm	H-mm	Vekt/kg.
3233045	Bklk-16 offshore	8,00	365	63	85	82	26	37	50	9,00
3233050	Excel xle-4 offshore	8,00	360	75	86	82	26	39	56	9,60
3233055	Bklk-26 offshore	17,50	467	100	100	102	35	50	68	22,00





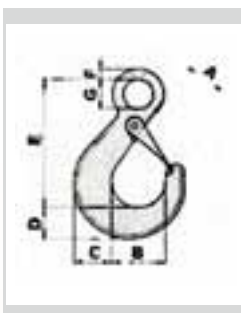
REP SETT SIKKERHETSKROK

Varenummer	Betegnelse
3253056	Rep.sett sikkerhetskrok 5/6
3253078	Rep.sett sikkerhetskrok 7/8
3253110	Rep.sett sikkerhetskrok 10
3253113	Rep.sett sikkerhetskrok 13
3253116	Rep.sett sikkerhetskrok 16
3253119	Rep.sett sikkerhetskrok 19/20-22



ROV KROK FRAM SK

Varenummer	Modell	WLL ved SF 4:1 tonn	A mm	B mm	C mm	D mm	E mm	F mm	G mm	H mm	Vekt kg
3235002	SK 41	2,5	28	35	27	87	95	32	14	20	0,5
3235004	SK 42	4,3	35	46	36	110	120	38	17	26	1,0
3235006	SK 43	6,2	39	56	44	135	140	47	19	30	2,0
3235008	SK 44	8,5	49	65	52	155	166	56	22	36	2,8
3235012	SK 45	12,5	58	73	58	185	193	70	26	46	5,5
3235016	SK 46	20,0	68	80	54	215	215	85	32	51	7,6
3235018	SK 49	31,5	94	118	63	285	292	92	40	63	22,0



ROV KROK GN HK2

Varenummer	Modell	WLL ved SF 4:1 tonn	A mm	B mm	C mm	D mm	E mm	F mm	G mm	H mm	I mm	Vekt kg
3235020	31	20	64	99	85	73	277	32	52	32	56	12
3235031	33	31	81	125	106	92	349	40	66	40	70	22
3235040	34	40	93	140	116	103	386	45	72	45	78	32
	35	50	106	158	135	116	442	50	84	50	89	46
3235063	36	63	119	176	151	130	494	56	90	56	99	63
	37	80	131	198	168	145	610	63	102	63	110	80
	38	100	151	225	195	172	650	74	116	74	125	125
	39	150	173	250	225	199	765	86	130	86	160	250
	40	200	200	275	260	237	850	102	150	102	180	365
	41	250	233	310	290	269	928	120	170	120	200	515
	42	300	262	350	330	310	1052	140	190	140	220	730
	43	400	303	400	380	344	1195	170	210	170	240	1 055

Ikke alle størrelser lagerføres.



KJETTING GRAPNEL

Varenummer	SWL	Type
	150 T	HK7 GN
	200 T	HK7 GN
	250 T	HK7 GN

Ikke standard lagervare.



WIDE BODY CHASER

Varenummer	SWL	Type
	150 T	HK10 GN
	200 T	HK10 GN
	250 T	HK10 GN

Ikke standard lagervare.



SLIPPKROKER (PELIKANKROK)

Varenummer	SWL	Type
	3,5 T	HK3 GN
	5 T	HK3 GN
	8 T	HK3 GN
	12 T	HK3 GN
	17 T	HK3 GN
	25 T	HK3 GN
	35 T	HK3 GN
	55 T	HK3 GN
	70 T	HK3 GN
	85 T	HK3 GN
	120 T	HK3 GN
	150 T	HK3 GN

Ikke standard lagervare.



SLIPPKROKER

Varenummer	SWL	Type
	80 T	HK11 GN
	110 T	HK11 GN
	165 T	HK11 GN
	180 T	HK11 GN

Ikke standard lagervare.