



W.GIERTSEN
SERVICES AS

ØYEBOLTER OG ØYEMUTTERE

ØYEBOLTER OG ØYEMUTTERE

Øyebolt - Rud RS

Eye bolt - RUD RS, metric

RS øyebolt er først og fremst ment brukt for rette løft. Det er uansett viktig at flaten under bolten er plan med underlaget, og at den er skikkelig tilskrudd. For vinkelløft anbefales for eksempel øyebolten VRS-F.

NB! Les alltid bruksanvisningen nøye før bruk!

Materiale: Grade 8.

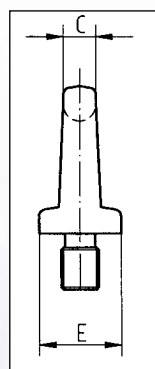
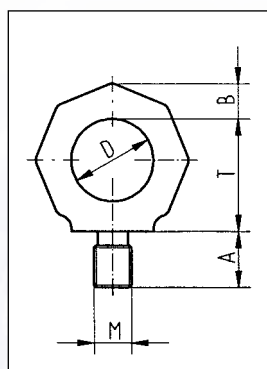
Sikkerhetsfaktor: 4:1.

Produksjonsstandard: Fabrikstandard. Testet i henhold til EN-1677-4.

Overflatebehandling: Malt.

ØYEBOLT (TYPE RUD RS)

Varenummer	Modell	WLL ved 90° tonn	WLL ved rett løft tonn	T mm	B mm	A mm	D mm	M mm	E mm	C mm	Vekt tonn
3280106	Rs-6	0,10	0,40	35	10	12	25	6	25	10	0,10
3280108	Rs-8	0,20	0,80	35	10	12	25	8	25	10	0,10
3280110	Rs-10	0,25	1,00	35	10	15	25	10	25	10	0,10
3280112	Rs-12	0,40	1,60	41	12	18	30	12	30	12	0,20
3280114	Rs-14	0,75	3,00	48	14	21	35	14	35	14	0,25
3280116	Rs-16	1,00	4,00	48	16	24	35	16	35	14	0,30
3280120	Rs-20	1,50	6,00	55	20	30	40	20	40	16	0,45
3280124	Rs-24	2,00	8,00	70	20	36	50	24	50	20	0,70
3280130	Rs-30	3,00	12,00	85	24	45	60	30	65	24	1,60
3280136	Rs-36	4,00	16,00	130	43	54	90	36	100	38	6,00
3280142	Rs-42	6,00	24,00	130	43	63	90	42	100	38	6,20
3280148	Rs-48	8,00	32,00	130	43	68	90	48	100	38	6,40



Øyebolt - RUD RS, UNC

Eye bolt - RUD RS, UNC

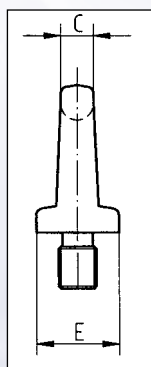
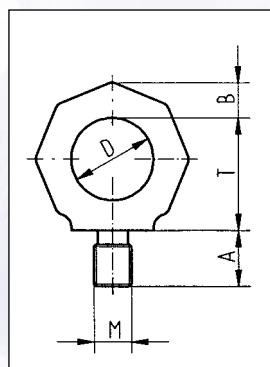
RS øyebolt er først og fremst ment brukt for rette løft. Det er uansett viktig at flaten under bolten er plan med underlaget, og at den er skikkelig tilskrudd. For vinkelløft anbefales for eksempel øyebolten VRS-F.
NB! Les alltid bruksanvisningen nøye før bruk!

Materiale: Grade 8.
Sikkerhetsfaktor: 4:1.
Produksjonsstandard: Fabrikstandard. Testet i henhold til EN-1677-4.
Overflatebehandling: Malt.

ØYEBOLT - RUD RS, UNC

Artikkelnummer	Dimensjon	Gjenger	WLL ved 90° tonn	WLL ved rett løft tonn	A mm	B mm	C mm	D mm	E mm	M mm	T mm	Vekt kg
3280206	1/4"	20 UNC	0,10	0,4	12	11	10	25	25	6,3	34	0,10
3280208	5/16"	18 UNC	0,20	0,8	12	11	10	25	25	7,9	34	0,10
3280210	3/8"	16 UNC	0,25	1,0	15	11	10	25	25	9,5	34	0,10
-	7/16"	14 UNC	0,40	1,6	18	13	12	30	30	11,1	41	0,20
3280212	1/2"	13 UNC	0,40	1,6	18	13	12	30	30	12,7	41	0,20
-	9/16"	12 UNC	0,75	3,0	22	15	14	35	35	14,3	48	0,30
3280216	5/8"	11 UNC	1,00	4,0	24	15	14	35	35	15,8	48	0,30
3280220	3/4"	10 UNC	1,20	4,8	30	17	16	40	40	19,0	55	0,45
3280222	7/8"	9 UNC	1,50	6,0	34	21	20	50	50	22,2	70	0,70
3280224	1"	8 UNC	2,00	8,0	36	21	20	50	50	25,4	70	0,70
3280227	1 1/8"	7 UNC	2,50	10,0	45	26	24	60	60	28,5	85	1,55
3280232	1 1/4"	7 UNC	3,00	12,0	46	26	24	60	60	31,7	85	1,60
-	1 3/8"	6 UNC	3,00	12,0	50	43	38	90	100	34,9	130	5,90
3280236	1 1/2"	6 UNC	4,00	16,0	58	43	38	90	100	38,1	130	6,00
-	1 3/4"	5 UNC	6,00	24,0	67	43	38	90	100	44,4	130	6,10
-	2"	4,5 UNC	8,00	32,0	67	43	38	90	100	50,8	130	6,30

Ikke alle dimensjoner lagerføres til enhver tid.



Øyemutter - RUD RM, metriske gjenger

Eye nut - RUD RM, metrical threads

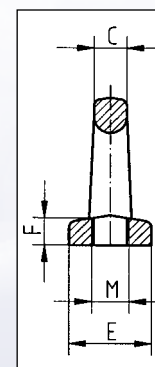
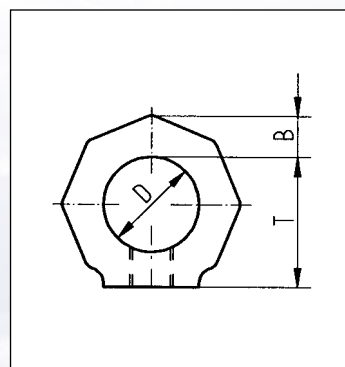
RM øyemutter er først og fremst ment brukt for rette løft. Det er uansett viktig at flaten under mutteren er plan med underlaget, at 100% av gjengene blir brukt, og at mutteren er skikkelig tilskrudd. Boltkvaliteten må være minst CL 8.8. For vinkeløft anbefales øyemutteren VRM.

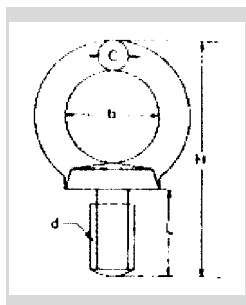
NB! Les alltid bruksanvisningen nøye før bruk!

Materiale:	Grade 80.
Sikkerhetsfaktor:	4:1.
Produksjonsstandard:	Fabrikkstandard, elektro-magnetisk sprekktestet i henhold til EN-1677-4.
Overflatebehandling:	Malt.

ØYEBOLT

Artikkelnummer	Modell	WLL ved 90° tonn	WLL ved rett løft tonn	B mm	C mm	D mm	E mm	F mm	M mm	T mm	Vekt kg
3280306	RM 6	0,10	0,40	11	10	25	25	11	6	35	0,10
3280308	RM 8	0,20	0,80	11	10	25	25	11	8	35	0,10
3280310	RM 10	0,25	1,00	11	10	25	25	11	10	35	0,10
3280312	RM 12	0,40	1,60	13	12	30	30	12	12	41	0,20
3280314	RM 14	0,75	3,00	15	14	35	35	13	14	48	0,25
3280316	RM 16	0,80	3,20	15	14	35	35	13	16	48	0,30
3280318	RM 18	1,20	4,80	17	16	40	40	16	18	55	0,45
3280320	RM 20	1,50	6,00	17	16	40	40	16	20	55	0,45
3280322	RM 22	1,50	6,00	21	20	50	50	20	22	70	0,70
3280324	RM 24	2,00	8,00	21	20	50	50	20	24	70	0,70
3280330	RM 30	3,00	12,00	26	24	60	60	25	30	85	1,60
3280336	RM 36	4,00	16,00	43	38	90	100	37	36	130	6,00
3280342	RM 42	6,00	24,00	43	38	90	100	42	42	130	6,20
3280348	RM 48	8,00	32,00	43	38	90	100	48	48	130	6,40

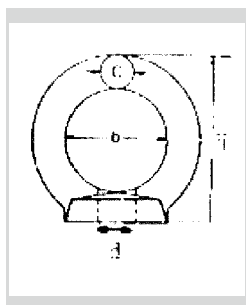




ØYEBOLT GALV/SORT (TYPE C-15)

Varenummer	Gjengdia. D-mm	WLL i tonn SF:4	h-mm	b-mm	c-mm	l-mm
3280028	M-8	0.14	49	20	8	13
3280029	M-10	0.24	62	25	10	17
3280030	M-12	0.34	73	30	12	20
3280031	M-14	0.49	87	35	14	27
3280032	M-16	0.70	89	35	14	27
3280034	M-20	1.20	101	40	16	30
3280035	M-22	1.50	115	45	18	35
3280036	M-24	1.80	126	50	20	36
3280037	M-27	2.00	154	60	24	45
3280038	M-30	3.60	154	60	24	45

Sikkerhetsfaktor 4:1



ØYEMUTTER GALV/SORT (TYPE C-15)

Varenummer	Gjengdia. D-mm	WLL i tonn SF:4	h-mm	b-mm	c-mm
3280050	M-6	0.07	34	20	6
3280051	M-8	0.14	36	20	8
3280052	M-10	0.23	45	25	10
3280053	M-12	0.34	53	30	12
3280055	M-16	0.70	62	35	14
3280056	M-20	1.20	71	40	16
3280057	M-24	1.80	90	50	20
3280058	M-30	3.60	109	60	24

Sikkerhetsfaktor 4:1

